



## Nutzung

# Endoskopie

## Ihre Anliegen

- **gezielte Störungsanalyse**
  - bei häufigen Getriebeausfällen
  - zur Ursachenfindung bei defekten Einzelteilen von Getrieben
  - als vertiefende Inspektion z. B. im Anschluss an eine Ölanalyse
  - als Vorbeugende Instandhaltungsmaßnahme
- **Zustandsermittlung sowie Schadensfrüherkennung** bei Getrieben

## Unsere Leistungen

- **Endoskopische Inspektion**
  - des Getriebeinnenraums, der Verzahnenteile und Wälzlager
  - von Verschleiß- und Schadensstrukturen an den Verzahnenteilen und Wälzlagern je nach Zugänglichkeit
- **Visuelle Inspektion**
  - auf Ölleckagen und Beschädigungen am Getriebe
  - des Schmierstoffs auf grobe Verunreinigungen (z. B. Metallpartikel, Wasser)
- Fotografische Erfassung der Außenflächen des Getriebes und der Typenschilder
- Erstellung eines Serviceberichts auf Basis der Endoskopie, in Bezug auf die eventuellen Schadens- und Verschleißfeststellungen bzw. weiteren Anomalien
- Dokumentation von eventuell erforderlichen Handlungsempfehlungen (Reparatur, Wartung usw.)
- Ausarbeitung einer Trenduntersuchung auf der Basis eines Abgleichs von vorangegangenen Endoskopien
- **Optional**
  - Entnahme des aktuell eingefüllten Schmierstoffs
  - Befüllung mit neuem Schmierstoff gemäß Herstellerangaben (Volumen, Viskosität usw.)

## Ihre Mehrwerte

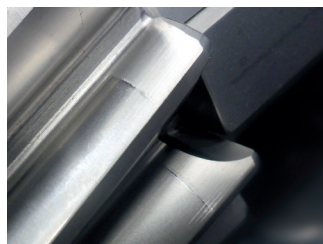
- **gezielte Störungsbehebung** durch genaue Lokalisierung des Schadens mit entsprechender Handlungsempfehlung
- **umfassende Transparenz** über den Getriebezustand
- **Trendentwicklung in Bezug auf den Verschleiß** durch regelmäßige Endoskopie
- **Endoskopie als Einstieg** in die permanente und zustandsorientierte Instandhaltung (Condition-Monitoring)



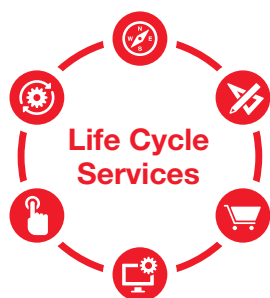
## Beispielhafte Feststellungen durch Endoskopie



Pitting



Einlaufspuren



**Endoskopie ist Teil unseres Serviceangebotes entlang des kompletten Anlagenzyklus.**

**> [www.sew-eurodrive.at/life-cycle-services](http://www.sew-eurodrive.at/life-cycle-services)**

# SEW-EURODRIVE Ges.m.b.H

**Drive Technology Center WIEN**  
Richard-Strauss-Straße 24  
A-1230 Wien  
Telefon +43 1 617 5500 - 0  
Telefax +43 1 617 5500 - 30  
[sew@sew-eurodrive.at](mailto:sew@sew-eurodrive.at)

**Drive Center – West LUSTENAU**  
Millenniumpark 15/B2  
A-6890 Lustenau  
Telefon +43 5577 86026-0  
Telefax +43 5577 86026-20  
[dc-west@sew-eurodrive.at](mailto:dc-west@sew-eurodrive.at)

**Technisches Büro LINZ**  
Jaxstraße 2-4  
A-4020 Linz  
Telefon +43 732 655 109-0  
Telefax +43 732 655 109-20  
[tb-linz@sew-eurodrive.at](mailto:tb-linz@sew-eurodrive.at)

**Technisches Büro GRAZ**  
Hagenbuchstraße 1  
A-8054 Seiersberg-Pirka  
Telefon +43 316 685 756-0  
Telefax +43 316 685 756-20  
[tb-graz@sew-eurodrive.at](mailto:tb-graz@sew-eurodrive.at)

**Technisches Büro CELJE / SLOWENIEN**  
Adamičeva ulica 1  
SI-3000 Celje  
Telefon +43 1 617 5500 - 0  
Telefax +43 1 617 5500 - 30  
[tb-celje@sew-eurodrive.si](mailto:tb-celje@sew-eurodrive.si)

**SEW  
EURODRIVE**

**KROATIEN**  
Richard-Strauss-Straße 24  
A-1230 Wien  
Telefon +43 1 617 5500 - 54  
Telefax +43 1 617 5500 - 30  
[hrvatska@sew-eurodrive.hr](mailto:hrvatska@sew-eurodrive.hr)