

SEW-EURODRIVE ITALIA

PRESENTAZIONE ISTITUZIONALE

Driving the world



Il nostro credo, dal 1931:

**“Le persone non
vogliono prodotti –
vogliono soluzioni.”**

Ernst Blicke

Genero del fondatore di SEW-EURODRIVE



SEW-EURODRIVE è una storica azienda tedesca multinazionale, di proprietà familiare, che opera dal 1931 in tutto il mondo nel campo dell'**automazione industriale**, logistica e di processo.



Il nostro obiettivo è diventare
BEST IN DIGITAL INTEGRATION

Lavoriamo insieme al nostro ecosistema di partner per sviluppare soluzioni in grado di abilitare una **piena digitalizzazione della fabbrica**.

Chi siamo, cosa facciamo



Driving the world
in a SEWstainable way

Be SEWstainable!

Far progredire l'ecosistema industriale, sociale ed economico proteggendo l'ambiente e le generazioni future.

Operiamo nel campo dell'**automazione industriale, logistica e di processo** sviluppando nuove **competenze, servizi e soluzioni sostenibili e tecnologie avanzate.**



TECNOLOGIA

Soluzioni e componenti all'avanguardia per guidare la trasformazione digitale dell'industria manifatturiera.



SERVIZI

Consulenza, Supporto, Service, Project Management, Formazione, Engineering, Delivery.



QUALITÀ

Continuo miglioramento dei processi, delle competenze, dei servizi e della tecnologia per soluzioni personalizzate e durature.

I nostri valori
Etica – Coesione - Flessibilità

Una "family company" globale

Ogni giorno oltre **22.000** persone sparse in **57** Paesi del mondo contribuiscono a creare un fatturato di **4,2 miliardi** di euro.

- **18** Manufacturing Plants
- **92** Drive Technology Center
- **> 200** Distribution companies
- **38** Partner

1931 Nasce SEW-EURODRIVE

22.000 collaboratori

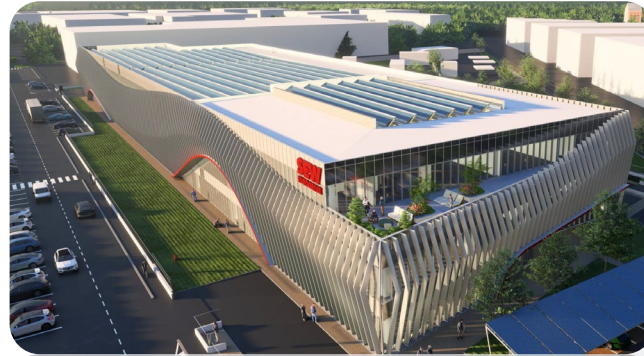
57 Paesi

Think Global Act Local



Termina il restyling e l'ampliamento in ottica "Lean" della sede di Solaro. La **Smart Factory** rappresenta il cuore pulsante dell'innovazione tecnologica SEW.

Apertura del **nuovo Drive Technology Center di Bologna**: un hub tecnologico e di ricerca per imprese, start up e Università che ospiterà un'area assemblaggio e manutenzione, un centro di Ricerca e Sviluppo e una DriveAcademy®



SEW-EURODRIVE ITALIA
Siamo presenti in Italia dal 1968.

- Nel **Drive Technology Center di Solaro (MI)** sono situati gli uffici centrali e direzionali e l'officina di assemblaggio e gli uffici regionali.
- I **Drive Center di Torino, Milano, Bologna, Verona, Caserta** e il **Sales Office di Pescara** assicurano assistenza capillare su tutto il territorio nazionale.

2017

2023

2027

Inaugurato il **nuovo Drive Center di Caserta**, con un Service Center e una DriveAcademy® per la formazione tecnica.



People make the difference!



Le persone fanno la differenza, insieme costruiscono il futuro.

Vogliamo costruire un contesto di fiducia e di crescita delle persone, aperte alla collaborazione e al lavoro di squadra, con **valori condivisi e obiettivi comuni**.

Il nostro operato quotidiano è un elemento imprescindibile e fondamentale per raggiungere non solo gli obiettivi personali, ma anche quelli comuni per il bene dell'azienda.

Oltre a un ambiente di lavoro dinamico, aperto e coinvolgente, **offriamo vari programmi personalizzati per lo sviluppo professionale in tutte le fasi della carriera** e piani di welfare che contribuiscono al benessere di dipendenti e famigliari.

Il modello di Governance



Il nostro modello di Governance è progettato per migliorare le prestazioni organizzative, favorire la crescita sostenibile e creare valore a lungo termine. Aderiamo ai più alti standard di integrità e condotta etica per costruire fiducia e credibilità con i nostri stakeholder.

- **CODICE ETICO**

La **responsabilità sociale verso i nostri dipendenti, clienti, fornitori e verso la collettività** comprende l'osservanza delle leggi vigenti, il rispetto dei valori etici essenziali e l'adesione ai principi chiave di SEW-EURODRIVE.

- **MODELLO 231**

Abbiamo adottato il **Modello di Organizzazione, Gestione e Controllo** (Modello 231) alla base del nostro sistema di Governance, con l'obiettivo di garantire la correttezza e la trasparenza delle attività aziendali.

Industrial Innovation Lab

SEW-EURODRIVE Italia e Università LUM hanno creato

Industrial Innovation Lab

un laboratorio per contribuire alla trasformazione delle **piccole e medie imprese** presenti sul territorio italiano **in organizzazioni agili, innovative e sostenibili.**



Industrial Innovation Lab

Sostenibilità: The Green Side of Drive



- I tre pilastri della sostenibilità – **AMBIENTE, SOCIETÀ ED ECONOMIA** – costituiscono la base delle nostre attività aziendali. Tutte e tre le aree si riflettono in un'altra caratteristica: la **QUALITÀ**, che si traduce ad esempio nell'approccio cradle-to-cradle nel design dei prodotti, per garantire la massima longevità.

- Dal 2021 SEW-EURODRIVE Italia redige il proprio **Bilancio di Sostenibilità: The Green Side of Drive.**



Responsabilità Sociale di Impresa



Il cammino verso la sostenibilità è declinato anche in ambito sociale attraverso la propria **CORPORATE SOCIAL RESPONSIBILITY**.

- Con l'obiettivo di creare un mercato del lavoro più inclusivo, abbiamo intrapreso un percorso dedicato alla **parità di genere** e all'**inclusione**. In particolare sosteniamo **Girls Code it Better**, un ampio progetto scolastico di creatività digitale e imprenditorialità contro il divario di genere.
- SEW-EURODRIVE è partner di **Università** e **Business School** e sostiene la **formazione tecnica** altamente specializzata sul territorio.



Sempre al vostro fianco



Come **specialisti delle tecnologie di azionamento**, offriamo ai nostri clienti una vasta **gamma di servizi**, dall'ingegnerizzazione, allo start-up dell'impianto fino alla manutenzione:

- Online support
- Assistenza telefonica e via e-mail e SEW Help
- Consulenza Lean Smart Factory
- Formazione specifica AGV Basic
- Formazione
- Richieste e gestione ordini personalizzate
- Servizi digitali via QR-Code
- Chatbot SEWy

- **Online Support**

Il nostro portale web-based Online Support è a vostra disposizione per richieste di offerte e ordini, dati tecnici, supporto, software o documentazione in tempo reale.

- **Assistenza telefonica e supporto via e-mail**
Numero verde 800.909.600: un unico numero di telefono per tutte le esigenze!

SEW Help: lo stesso numero è disponibile anche per le emergenze durante i fine settimana con il servizio gratuito di assistenza tecnica telefonica.



Certified Dealer & Service Partner

SEW-EURODRIVE Certified Dealer: un network competente e affidabile di distributori autorizzati certificati per affiancare le piccole e medie aziende con maggiore efficienza e rapidità nei loro progetti di automazione.

SEW-EURODRIVE Service Partner: un network di Service Partner autorizzati per supportare gli utilizzatori di macchine e impianti per ogni esigenza di manutenzione, assistenza tecnica e ricambi originali con ancora più rapidità e flessibilità.



Drive Academy: formazione completa e personalizzata

Corsi tecnici di formazione e di aggiornamento personalizzati, sia in presenza che da remoto, per conoscere le funzionalità, le modalità di installazione e di manutenzione dei sistemi di azionamento e di controllo:

- **Digital learning**
- **Webinar** di settore, su tecnologie di automazione, software di engineering, attività di Service
- Webinar con i clienti
- **Tutorial** tecnici di prodotto, MOVI-C® e su soluzioni software
- Tutorial online sulle funzioni dell'Online Support



Un mondo di approfondimenti

Rimanete aggiornati!

I canali di informazione di SEW-EURODRIVE su:

- nuovi prodotti
- nuove soluzioni tecnologiche personalizzate
- trend dei principali settori industriali
- storie di successo con i nostri clienti

Le sezioni **news** e **press** del nostro **sito web** e i nostri **canali social** offrono costanti aggiornamenti sulle iniziative e le novità dell'azienda.



RESTIAMO IN CONTATTO

Informazioni e contatti



MILANO

Via Bernini, 12
20033 Solaro (MI)

BOLOGNA

Via della Grafica, 47
40064 Ozzano dell'Emilia (BO)

Per ulteriori informazioni, Online Support, dettagli tecnici e documentazione:

www.sew-eurodrive.it

CASERTA

Area Sviluppo Industriale Teverola,
Str. Consortile
81032 Carinaro (CE)

VERONA

Via Antonio Meucci, 5B
37042 Caldiero (VR)

Seguiteci anche su:



[Facebook](#)



[Instagram](#)



[YouTube](#)



[LinkedIn](#)

TORINO

Corso Unione Sovietica, 612/15
10135 Torino

PESCARA

Viale Europa, 147
65010 Spoltore (PE)

Numero verde 800.909.600

Sede centrale, Solaro MI

SEW-EURODRIVE

PORTFOLIO PRODOTTI E HIGHLIGHTS SOLUZIONI

A decorative white line that starts as a horizontal line on the left, curves downwards in a smooth arc, and then levels off as a horizontal line on the right.

Driving the world

PORTFOLIO

Panoramica

SEW
EURODRIVE



TECNOLOGIE



SOLUZIONI



PORTFOLIO



**COMPETENZA APPLICATIVA
DI SETTORE**



LEAN SMART FACTORY



SERVICE

Le nostre soluzioni tecnologiche. Il Futuro è possibile



MOVI-C® La piattaforma modulare per l'automazione.

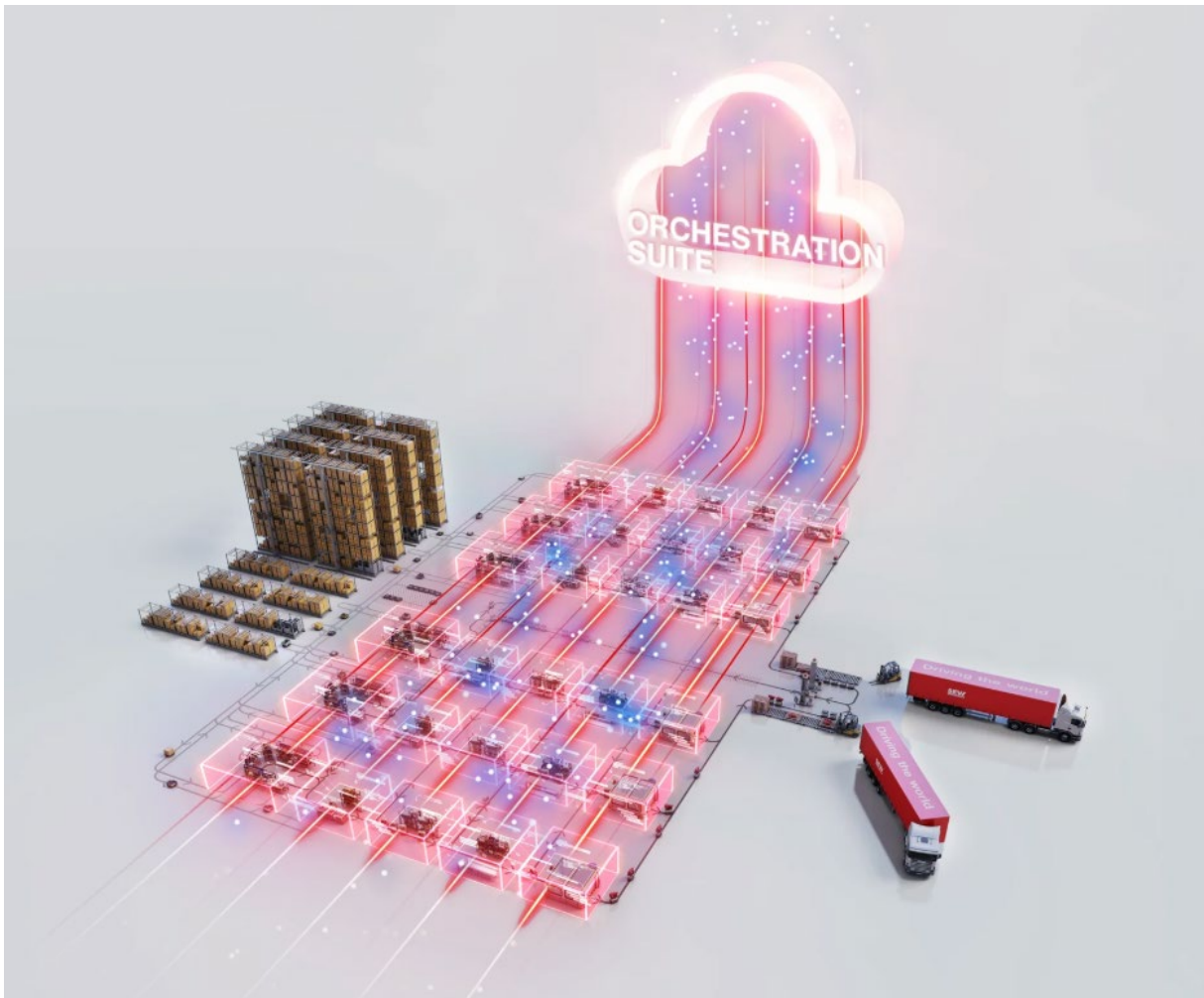
Più flessibilità. Migliori performance.

Una soluzione digitalizzata per l'automazione di macchina.

Si tratta di un sistema modulare completo, flessibile e connesso, articolato in diversi moduli:

- Tecnologia di controllo **MOVI-C® CONTROLLER**, per un effettivo valore aggiunto nel motion control
- Tecnologia inverter **MOVIDRIVE®** modular/system per la gestione dei motori
- Tecnologia di azionamento decentralizzata per supportare un'ampia gamma di applicazioni
- Riduttori, servomotori e motori asincroni che SEW-EURODRIVE mette a disposizione con un'ampia gamma di modelli facilmente configurabili
- Software di ingegnerizzazione **MOVISUITE®** e moduli software **MOVIKIT®** parametrizzabili per l'esecuzione di semplici funzioni di azionamento e complesse funzioni di motion control
- Interfaccia motore digitale **MOVILINK® DDI** che tramite cavo unico ibrido coassiale digitale, trasmette i dati di prestazione, freno e diagnostica dall'inverter al motore

OrchestrationSuite



OrchestrationSuite è una soluzione avanzata per la **gestione centralizzata dell'automazione**, basata su **cloud** e indipendente dal fornitore dei **software di automazione industriale**.

Implementa le più moderne metodologie IT nell'ambiente OT, assicurando standard di sicurezza elevati e massima trasparenza.

OrchestrationSuite di SEW-EURODRIVE risolve la complessità con una piattaforma web-based per la gestione, il versioning e la protezione dei software di automazione.

DriveRadar®: Flexibility-as-a-Service



Le soluzioni di sistema nell'ambito della servitizzazione sono fortemente incentrate sull'**aumento della produttività** e si distinguono per un **supporto attivo al lavoro degli operatori**. La **Smart Maintenance** gioca in tutto ciò un ruolo chiave per l'approccio alla Software Defined Factory.

DriveRadar® è la proposta di SEW-EURODRIVE volta ad offrire servizi intelligenti e scalabili, lungo l'intero ciclo di vita del prodotto singolo o dell'intero impianto, con lo scopo di aumentarne significativamente la loro efficienza. Si tratta di una piattaforma software as-a-service per la gestione completa dei sistemi di automazione.

Power and Energy Solutions (PE-S) per l'efficienza energetica nella Smart Factory



All-in-One-energy supply

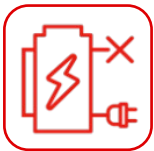
One system, all voltages:

- Drives: 400-800V
- LV-Drives: 48V
- Cabinet: 24V
- Charging stations: $\geq 500V$



Riduzione dei picchi di potenza

Alti picchi di potenza da piccole connessioni alla rete. Flessibilità della rete ai diversi assorbimenti.



Recupero di energia

L'energia rigenerata resta nel sistema. Utilizzo intelligente dell'energia senza resistenze di frenatura e senza recupero in rete.



Rete di distribuzione in ambienti industriali

Indipendenza dalle tensioni e frequenze di alimentazione. Compatibilità con reti DC e energie rinnovabili.



Alta disponibilità del sistema

Alimentazione del quadro con alimentazione d'emergenza integrata (UPS) senza batterie aggiuntive.



Gestione dell'energia

Raccolta e gestione di tutti i dati secondo la norma ISO 50001, sia della rete che del sistema.



Online Monitoring

Dati statistici di utilizzo, produzione e gestione.



Normative (EMC)

Armoniche, qualità dell'energia, reazione della linea.





Factory Automation

- Product components and mobile vehicles
- Process modules for logistics and assembly
- Networked factory system solutions
- Industry 4.0 Services

Machine Automation

- Drive and automation technology
- Engineering Software
- Mechatronic solutions

Automotive Industry

- Electric monorail conveyor
- Thrust platform
- Shuttle / Floor Track
- Skillet



La nostra esperienza nell'industria

- AUTOMOTIVE
- CONSUMER GOODS
- INTRALOGISTICA
- HEAVY INDUSTRIES
- FARMACEUTICO

SEW-EURODRIVE è partner nella progettazione di sistemi di automazione **per tutti i principali settori industriali**, garantendo:

- ✓ **Produttività**
- ✓ **Time-to-market**
- ✓ **Riduzione dei consumi e delle emissioni**



Assemblaggio "smart"

All'interno dell'officina di Solaro sono state implementate, nei processi produttivi, molte delle tecnologie SEW-EURODRIVE per l'intralogistica e l'assemblaggio.

La «**Smart Factory**», con isole di assemblaggio e aree produttive collegate in rete, è connessa da 45 Mobile Assistance System, sistemi cyber-fisici che comunicano a tutti i livelli del processo produttivo.



SCOPRI I NOSTRI SERVIZI

- Programma di **RIPARAZIONI** per i motoriduttori, che consente di estendere il ciclo di vita dei motoriduttori SEW.
- **OIL CHECK** test sull'olio con risposta in 24/48 ore.
- **SERVIZIO DI MAPPATURA E RIPARAZIONI**
Con un'analisi sull'installato supportata dalla consulenza di SEW-EURODRIVE è possibile individuare i componenti critici per i quali è essenziale avere un ricambio in magazzino.
- **PICK UP AND DELIVERY SERVICE**
Rapido ritiro e controllo dei componenti grazie al Pick Up Box.
- **RIPARAZIONI PER INDUSTRIAL GEAR UNITS**
Attività diagnostica on-site, attività di riparazione presso la sede di SEW-EURODRIVE e test finale.



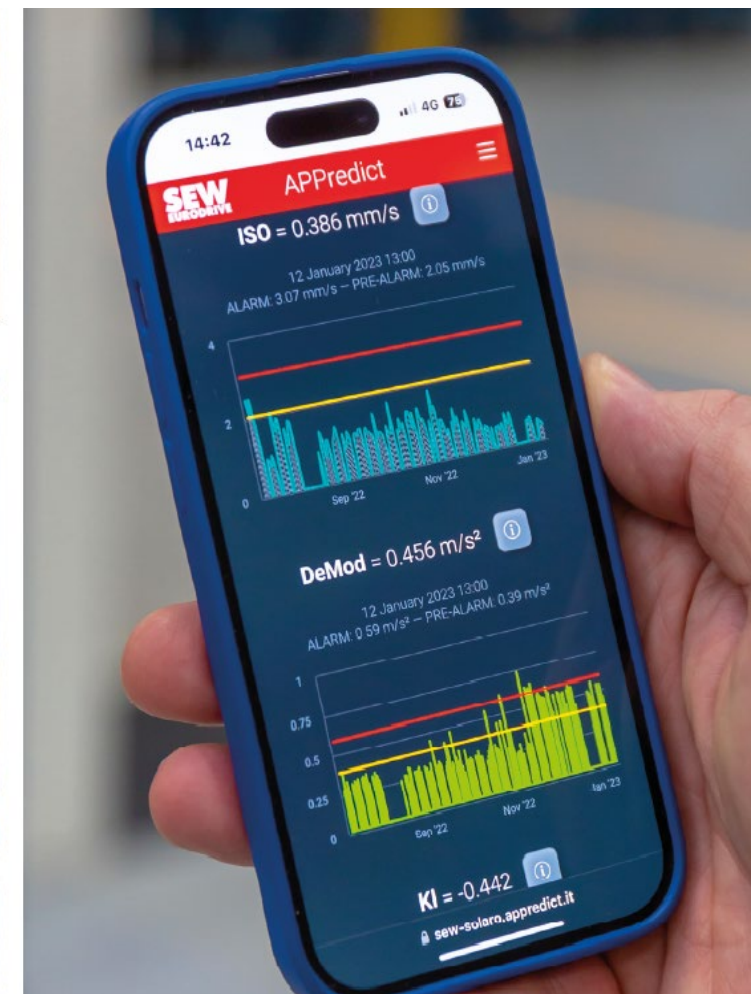
APPredict: l'app web-based per la manutenzione predittiva

La soluzione **APPredict** consente di **monitorare** lo stato di salute e l'usura di **motori e altri componenti, evitare i guasti e pianificare le operazioni di manutenzione** solo quando necessarie, così da garantire la continuità dell'impianto.

I **sensori** permettono un'analisi in tempo reale dei dati relativi agli indicatori, per un monitoraggio costante e mirato dell'installato con una visualizzazione semplice dei principali parametri: temperatura e vibrazioni, stato dell'olio e spettro delle frequenze FFT.

Con **APPredict la manutenzione predittiva** diventa sempre più **efficiente, affidabile, smart e sostenibile**.

APPredict contribuisce all'estensione della vita delle macchine riducendo i guasti e ottimizzando l'uso delle risorse.



APPmapp, la web app per migliorare la gestione dei componenti

APPmapp è l'innovativa web app che utilizza l'**Intelligenza Artificiale** per identificare motoriduttori o inverter installati sugli impianti o presenti in magazzino rilevando tutti i relativi dati tecnici.



SEMPLICE E VELOCE

Fino a 80 motoriduttori o inverter mappati al giorno per ciascun utente, partendo da una foto della targhetta.

Grazie all'AI, APPmapp fornisce una panoramica completa e dettagliata dei motoriduttori installati sulle linee e di quelli presenti in magazzino. **L'impianto non ha più segreti, dalle linee al magazzino:**

- ✓ Identificazione di cluster identici
- ✓ Calcolo dei ricambi mancanti, dei duplicati e di quelli presenti in magazzino ma che non hanno corrispondenza nella fabbrica



RESTIAMO IN CONTATTO

Informazioni e contatti



MILANO

Via Bernini, 12
20033 Solaro (MI)

BOLOGNA

Via della Grafica, 47
40064 Ozzano dell'Emilia (BO)

Per ulteriori informazioni, Online Support, dettagli tecnici e documentazione:

www.sew-eurodrive.it

CASERTA

Area Sviluppo Industriale Teverola,
Str. Consortile
81032 Carinaro (CE)

VERONA

Via Antonio Meucci, 5B
37042 Caldiero (VR)

Seguiteci anche su:



[Facebook](#)



[Instagram](#)



[YouTube](#)



[LinkedIn](#)

TORINO

Corso Unione Sovietica, 612/15
10135 Torino

PESCARA

Viale Europa, 147
65010 Spoltore (PE)

Numero verde 800.909.600

Sede centrale, Solaro MI