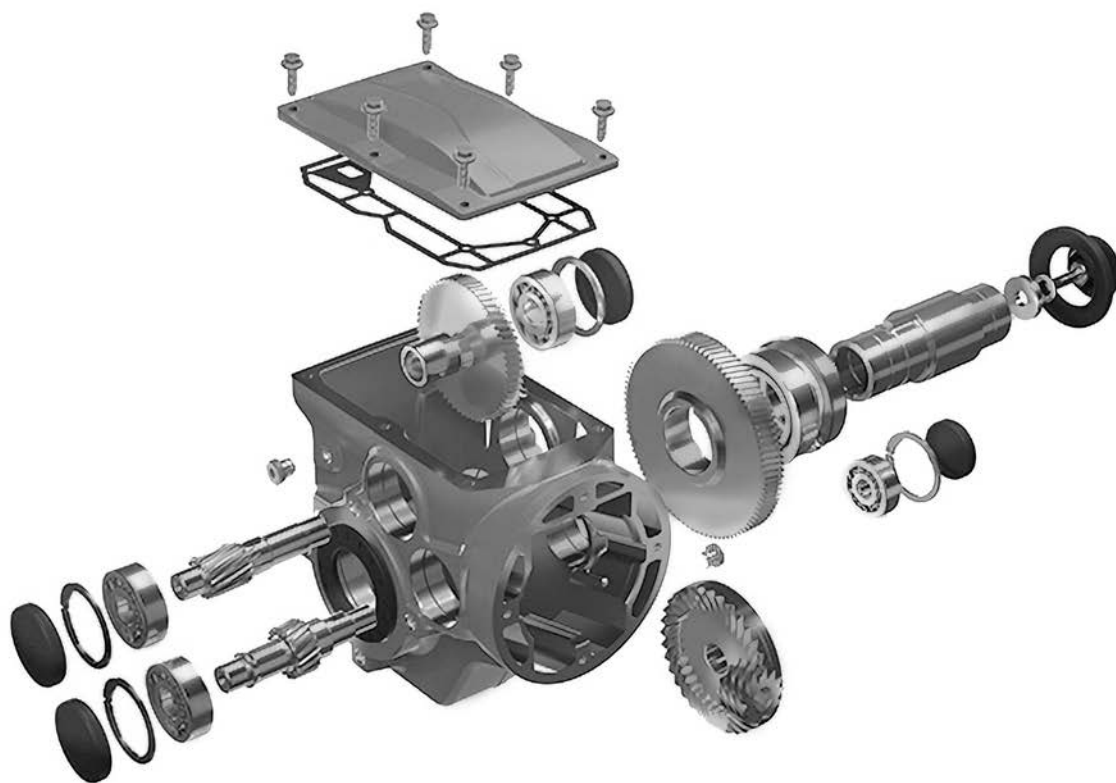


ヘリカル・スピロイドギヤモータ W シリーズ

SPIROPLAN® は、静粛性、耐摩耗性に優れた直交スピロイドギヤにヘリカルギヤを組み合わせた、軽量アルミハウジング採用のライトウェイト直交軸型ギヤユニットシリーズです。

初期充填のPG 合成オイル「SEW GearOil Poly」は、耐摩耗性、熱安定性に優れ、長期間にわたり潤滑性能を維持する、ロングライフ・メンテナンスフリー設計です。



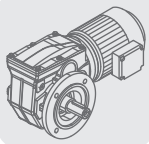
W

組合せ表

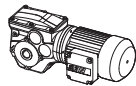
選定表

寸法表

379



形式記号 W シリーズ



ギヤモータ

← ギヤ減速機 →

W F 29

W A 39 T

W A F 39

① ② ③ ④ ⑤

← モータ →

減速比

DR2S63M4 / BE03HF - 74.19

DRN80M4 / C - 41.22

DRN90L4 - 14.44

⑥ ⑦ ⑧

① シリーズ	W	SPIROPLAN® ヘリカル・スピロイドギヤシリーズ	納期照会
② 出力軸	空欄	中実軸（キー）	右ページ ご参照
	A	中空軸（キー）	
③ 取付方法	空欄	軸上取付（WAのみ）	
	F	B5 フランジ取付	
④ 枠番	29、39		
⑤ オプション	T	トルクアーム（WA..との組み合わせ）	説明→P.483

⑦ ブレーキ	BE.HF	直流ディスクブレーキ （ネジ式手動解放装置付）	0.2 ~ 1.5kW	説明→P.496
⑧ オプション	TF	PTC サーミスタ		
	TH	サーモスタット		取寄品 説明→P.492
	E..	エンコーダ各種		取寄品 説明→P.438
	XV1A	エンコーダ取付用アダプター		納期照会 説明→P.438
	V	インバータ定トルク 運転用強制冷却ファン	0.4 ~ 1.5kW	納期照会
	C	防滴キャノピ		納期照会 説明→P.445
	その他			説明→P.11

⑥ IE3 JIS モータ（IE1 も可能です） 4 極、IP54、全閉外扇	
説明→P.428、P.488	
DR2S63M4	0.2 kW (IE1)
DR2S71M4	0.4 kW (IE1)
トップランナー規制の対象は 0.75kW 以上です	
DRN80M4	0.75 kW
DRN90L4	1.5 kW

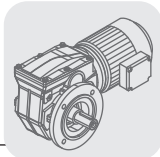
納期照会
納期は都度ご照会ください。
取寄品
ドイツ本社工場より部品を取寄せますので納期は 3.5-4 ヶ月です。空輸費をご負担いただける場合は 1.5-2 ヶ月に短縮できます。
追加仕様
形式や銘板に表示されない仕様です（保護カバーなど）。納期はご照会ください。

● 形式記号には取付姿勢・軸方向・端子箱・電源などの組立仕様は含まれません。ご注文時に別途ご指示ください。説明→P.552

W

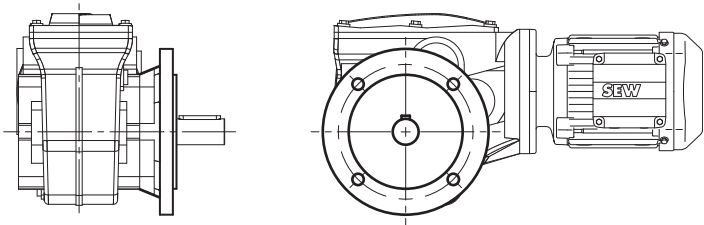
組合せ表
選定表
寸法表

380



中実軸

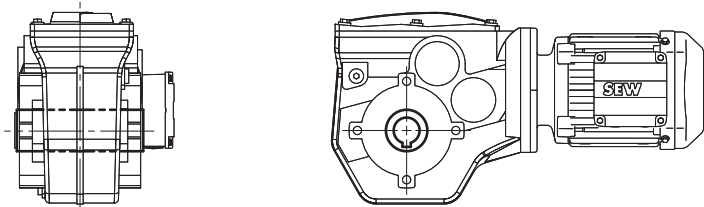
WF..
B5 フランジ取付



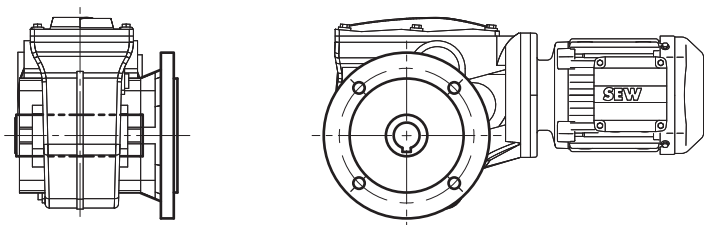
中空軸

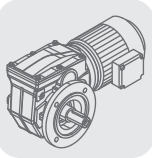
キー

WA..
軸上取付





WAF..
B5 フランジ取付





組合せ表

W..29					130 Nm	
M _{amax} ^① Nm	減速比 1:	63M4 0.2kW	DR2S	71M4 0.4kW	80M4 0.75kW	DRN
 3						
130	188.47	○		○		
130	149.43	○		○	○	
130	131.50	○		○		
130	119.55	○		○	○	
130	108.68	○		○	○	
130	99.87	○		○	○	
130	93.58	○		○		
130	83.41	○		○	○	
130	78.02	○		○	○	
130	74.19	○		○	○	
130	69.68	○		○	○	
130	62.41	○		○	○	
130	56.74	○		○	○	
130	52.14	○		○	○	
130	49.58	○		○	○	
130	43.54	○		○	○	
130	38.73*	○		○	○	
130	36.38	○		○	○	
130	30.99*	○		○	○	
130	28.17	○		○	○	
130	25.89	○		○	○	
 2						
130	23.29	○		○	○	
130	21.17	○		○	○	
130	19.45	○		○	○	
120	16.25	○		○	○	
126	14.77	○		○	○	
124	13.57	○		○	○	
85	11.56*	○		○	○	
90	10.51	○		○	○	
89	9.66	○		○	○	
58	8.00	○		○	○	
62	7.27	○		○	○	
62	6.68	○		○	○	
41	5.60	○		○	○	
43	5.09	○		○	○	
43	4.68	○		○	○	

○ 組み合わせが可能なギヤ減速機と JIS モータ * の減速比は有限小数です。

① 許容出力トルク

W

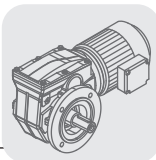
組合せ表



選定表

寸法表

382

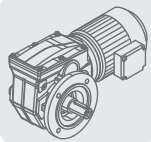
組合せ表



W..39		200 Nm			
M _{amax} ^① Nm	減速比 1:	DR2S		DRN	
		63M4 0.2kW	71M4 0.4kW	80M4 0.75kW	90L4 1.5kW
 3					
200	210.49	○	○	○	
200	157.87	○	○	○	
200	141.23	○	○	○	
200	126.29	○	○	○	○
200	114.81	○	○	○	○
200	105.50	○	○	○	○
186	97.24	○	○	○	
200	91.92	○	○	○	
200	84.74	○	○	○	○
200	77.03	○	○	○	○
200	73.53	○	○	○	○
200	70.79	○	○	○	○
200	66.85	○	○	○	○
200	61.43	○	○	○	○
186	58.34	○	○	○	○
186	53.04	○	○	○	○
200	49.34	○	○	○	○
200	44.85	○	○	○	○
200	41.22	○	○	○	○
196	33.97	○	○	○	○
196	30.88	○	○	○	○
196	28.38	○	○	○	○
 2					
200	23.68*	○	○	○	○
200	21.53	○	○	○	○
200	19.78	○	○	○	○
170	15.89	○	○	○	○
175	14.44	○	○	○	○
175	13.27	○	○	○	○
125	10.94	○	○	○	○
127	9.94	○	○	○	○
124	9.14	○	○	○	○
88	7.61	○	○	○	○
80	6.91	○	○	○	○
80	6.35	○	○	○	○
66	5.65	○	○	○	○
59	5.14	○	○	○	○
59	4.72	○	○	○	○

○ 組み合わせが可能なギヤ減速機と JIS モータ * の減速比は有限小数です。

① 許容出力トルク



W ヘリカル・スピロイドギヤモータ SPIROPLAN®

モータ出力 $P_N = 0.2 \text{ kW}$

50Hz 時				60Hz 時				減速比 1:	⑤			外形 寸法 ページ	回転方向 表示番号 P.512	⑥ 概算 質量 kg	価格 番号
① n_a 回転 速度 min ⁻¹	② M_a 出力 トルク Nm	③ F_{Ra} ラジアル 荷重 N	④ SF サービス ファクタ	① n_a 回転 速度 min ⁻¹	② M_a 出力 トルク Nm	③ F_{Ra} ラジアル 荷重 N	④ SF サービス ファクタ		ギヤ減速機	形 式 IE1 モータ	ブレーキ付				
—	—	—	—	7.8	225	4500	0.90	210.49	WF39 WA39 WAF39	DR2S63M4 DR2S63M4 DR2S63M4	/BE03HF /BE03HF /BE03HF	390 391 390	53	14 13 13	4513 4514 4515
8.7	210	4500	0.95	10	174	4500	1.15	157.87							
9.7	180	4500	1.10	12	150	4500	1.35	141.23							
11	167	4500	1.20	13	138	4500	1.45	126.29							
12	153	4500	1.30	14	127	4500	1.55	114.81							
13	141	4500	1.40	16	117	4500	1.70	105.50							
14	124	4500	1.50	17	103	4500	1.80	97.24							
15	122	4500	1.65	18	101	4500	2.0	91.92							
16	112	4500	1.80	19	93	4500	2.2	84.74							
18	103	4500	1.95	21	85	4500	2.3	77.03							
19	97	4500	2.1	22	81	4500	2.5	73.53							
19	95	4500	2.1	23	79	4500	2.5	70.79							
20	89	4500	2.2	25	74	4500	2.7	66.85							
22	82	4500	2.4	27	68	4500	2.9	61.43							
23	77	4500	2.4	28	64	4500	2.9	58.34							
26	71	4500	2.6	31	59	4500	3.2	53.04							
28	65	4500	3.1	33	54	4500	3.7	49.34							
31	60	4500	3.3	—	—	—	—	44.85							
33	55	4500	3.6	—	—	—	—	41.22							
—	—	—	—	11	162	3500	0.80	149.43	WF29 WA29 WAF29	DR2S63M4 DR2S63M4 DR2S63M4	/BE03HF /BE03HF /BE03HF	388 389 388	53	11 11 11	4510 4511 4512
—	—	—	—	13	140	3500	0.95	131.50							
11	157	3500	0.85	14	130	3500	1.00	119.55							
13	145	3500	0.90	15	120	3500	1.10	108.68							
14	133	3500	1.00	17	111	3500	1.20	99.87							
15	120	3500	1.10	18	99	3500	1.30	93.58							
16	110	3500	1.20	20	91	3500	1.45	83.41							
18	102	3500	1.30	21	85	3500	1.55	78.02							
18	97	3500	1.35	22	80	3500	1.60	74.19							
20	93	3500	1.40	24	77	3500	1.70	69.68							
22	82	3500	1.60	26	68	3500	1.90	62.41							
24	76	3500	1.70	29	63	3500	2.1	56.74							
26	70	3500	1.85	32	58	3500	2.3	52.14							
28	66	3500	1.95	33	55	3500	2.4	49.58							
31	57	3500	2.3	38	47	3500	2.7	43.54							
35	51	3500	2.6	43	42	3500	3.1	38.73							
38	49	3500	2.7	45	40	3500	3.2	36.38							
44	41	3500	3.2	53	34	3500	3.8	30.99							
49	38	3500	3.5	—	—	—	—	28.17							
53	35	3500	3.8	—	—	—	—	25.89							

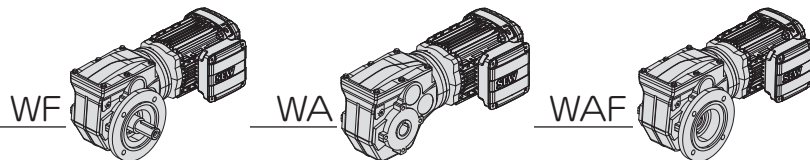
ギヤモータの出力トルク M_a は、P.19 の式で求められます。

- ① n_a には 200V または 400V 運転時のモータのスリップが見込まれています。
 ② M_a にはギヤ減速機の効率が含まれています。
 ③ F_{Ra} は中実の出力軸中央における値です。軸端や中空軸は異なります。
 ④ SF はギヤ減速機部の安全率です。“—” の形式は推奨できません。
 ⑤ 形式には取付姿勢や軸方向、端子箱位置などの表示は含まれません。

説明→ P.432
 説明→ P.469
 説明→ P.472
 説明→ P.470
 説明→ P.380

- ⑥ m はブレーキ無の乾燥質量です。

	ブレーキ付	インバータ定トルク運転用 強制冷却ファン付
0.2kW ギヤモータ	+ 2kg	—
0.4kW ギヤモータ	+ 3kg	+ 2kg



モータ出力 $P_N = 0.4 \text{ kW}$

50Hz 時				60Hz 時				減速比 1:	⑤			外形 寸法 ページ	回転方向 表示番号 P.512	⑥ m 概算 質量 kg	価格 番号
① n_a 回転 速度 min^{-1}	② M_a 出力 トルク Nm	③ F_{Ra} ラジアル 荷重 N	④ SF サービス ファクタ	① n_a 回転 速度 min^{-1}	② M_a 出力 トルク Nm	③ F_{Ra} ラジアル 荷重 N	④ SF サービス ファクタ		ギヤ減速機	形 式 IE1 モータ	ブレーキ付				
—	—	—	—	15	245	4500	0.80	114.81	WF39 WA39 WAF39	DR2S71M4	/BE1HF	390	53	16	4522
—	—	—	—	16	225	4500	0.90	105.5							
—	—	—	—	18	200	4500	0.95	97.24							
15	235	4500	0.85	19	196	4500	1.00	91.92							
17	215	4500	0.90	20	180	4500	1.10	84.74							
18	199	4500	1.00	22	165	4500	1.20	77.03							
19	188	4500	1.05	23	156	4500	1.30	73.53							
20	184	4500	1.10	24	153	4500	1.30	70.79							
21	173	4500	1.15	26	143	4500	1.40	66.85							
23	160	4500	1.25	28	132	4500	1.50	61.43							
24	149	4500	1.25	29	124	4500	1.50	58.34							
27	137	4500	1.35	32	114	4500	1.65	53.04							
29	126	4500	1.60	35	105	4500	1.90	49.34							
32	116	4500	1.75	38	96	4500	2.1	44.85							
34	107	4500	1.85	41	89	4500	2.3	41.22							
42	87	4500	2.3	50	72	4500	2.7	33.97							
46	80	4500	2.5	55	66	4500	3.0	30.88							
50	74	4500	2.7	60	61	4500	3.2	28.38							
60	61	4500	3.3	72	50	4500	4.0	23.68	WF39	DR2S71M4	/BE1HF	390	52	16	4525
66	56	4500	3.6	—	—	—	—	21.53	WA39	DR2S71M4	/BE1HF	391		14	4526
72	51	4500	3.9	—	—	—	—	19.78	WAF39	DR2S71M4	/BE1HF	390		15	4527
—	—	—	—	23	156	3500	0.85	74.19	WF29 WA29 WAF29	DR2S71M4	/BE1HF	388	53	13	4516
—	—	—	—	24	149	3500	0.85	69.68							
23	159	3500	0.80	27	132	3500	1.00	62.41							
25	146	3500	0.90	30	121	3500	1.05	56.74							
27	135	3500	0.95	33	112	3500	1.15	52.14							
29	128	3500	1.00	34	106	3500	1.20	49.58							
32	111	3500	1.15	39	92	3500	1.40	43.54							
37	98	3500	1.35	44	81	3500	1.60	38.73							
39	94	3500	1.40	47	78	3500	1.65	36.38							
46	79	3500	1.65	55	65	3500	2.0	30.99							
50	73	3500	1.80	61	60	3500	2.2	28.17	WF29 WA29 WAF29	DR2S71M4	/BE1HF	388	52	13	4519
55	67	3500	1.95	66	56	3500	2.3	25.89							
61	59	3500	2.2	73	49	3500	2.6	23.29							
67	55	3500	2.4	81	45	3500	2.9	21.17							
73	50	3500	2.6	88	42	3500	3.1	19.45							
87	41	3500	2.9	105	34	3500	3.5	16.25							
96	38	3500	3.3	115	32	3500	4.0	14.77							
104	35	3500	3.5	—	—	—	—	13.57							
122	29	3500	2.9	147	24	3500	3.5	11.56							
135	27	3500	3.3	162	22	3500	4.0	10.51							
146	25	3500	3.6	—	—	—	—	9.66							
177	20	3500	2.9	213	17	3500	3.4	8.00							
195	19	3500	3.3	235	16	3450	4.0	7.27							
212	17	3500	3.6	—	—	—	—	6.68							
253	14	3350	2.9	304	12	3180	3.5	5.60							
278	13	3260	3.3	335	11	3090	3.9	5.09							
302	12	3180	3.6	—	—	—	—	4.68							

ギヤモータの出力トルク M_a は、P.19 の式で求められます。

W

組合せ表

選定表

寸法表

385

- 潤滑オイル
- エアベント・オイルゲージ・ドレン
- 取付姿勢や軸方向、端子箱位置などの組立仕様指示書

説明→ P.516

説明→ P.528

説明→ P.568

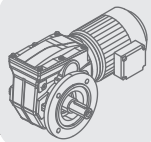
- モータ諸元表
- ブレーキ
- インバータ定トルク運転
- 結線図

説明→ P.432

説明→ P.496

説明→ P.489

説明→ P.427



W ヘリカル・スピロイドギヤモータ SPIROPLAN®

モータ出力 $P_N = 0.75 \text{ kW}$

50Hz 時				60Hz 時				減速比 1:	⑤			外形 寸法 ページ	回転方向 表示番号 P.512	⑥ 概算 質量 kg	価格 番号
① n_a 回転 速度 min^{-1}	② M_a 出力 トルク Nm	③ F_{Ra} ラジアル 荷重 N	④ SF サービス ファクタ	① n_a 回転 速度 min^{-1}	② M_a 出力 トルク Nm	③ F_{Ra} ラジアル 荷重 N	④ SF サービス ファクタ		ギヤ減速機	形 式 IE1 モータ	ブレーキ付				
—	—	—	—	28	245	4210	0.80	61.43	WF39 WA39 WAF39	DRN80M4 DRN80M4 DRN80M4	/BE1HF /BE1HF /BE1HF	390 391 390	53	21 20 21	4534 4535 4536
—	—	—	—	30	230	3850	0.80	58.34							
—	—	—	—	33	210	3880	0.90	53.04							
29	230	4000	0.85	35	193	4060	1.05	49.34							
32	215	4010	0.95	39	178	4050	1.15	44.85							
35	197	4030	1.00	42	164	4040	1.20	41.22							
42	160	3980	1.25	51	133	3960	1.45	33.97							
47	147	3950	1.35	56	122	3920	1.60	30.88							
51	136	3940	1.45	61	113	3890	1.75	28.38	WF39 WA39 WAF39	DRN80M4 DRN80M4 DRN80M4	/BE1HF /BE1HF /BE1HF	390 391 390	52	21 19 20	4537 4538 4539
61	112	4120	1.80	73	93	4000	2.2	23.68							
67	102	4050	1.95	80	85	3930	2.3	21.53							
73	95	3990	2.1	87	79	3870	2.5	19.78							
91	75	3770	2.3	109	62	3640	2.7	15.89							
100	69	3690	2.5	120	57	3560	3.1	14.44							
109	63	3630	2.8	130	53	3500	3.3	13.27							
132	52	3470	2.4	158	43	3330	2.9	10.94							
145	47	3390	2.7	174	39	3260	3.2	9.94							
158	44	3330	2.8	189	36	3190	3.4	9.14							
189	36	3120	2.5	227	30	2990	2.9	7.61							
208	33	3050	2.4	250	27	2920	2.9	6.91							
227	30	2990	2.6	272	25	2860	3.2	6.35							
255	27	2870	2.5	306	22	2740	3.0	5.65							
280	24	2800	2.4	337	20	2680	2.9	5.14							
305	23	2740	2.6	367	19	2620	3.1	4.72							
—	—	—	—	45	150	3500	0.85	38.73	WF29 WA29 WAF29	DRN80M4 DRN80M4 DRN80M4	/BE1HF /BE1HF /BE1HF	388 389 388	53	19 18 18	4528 4529 4530
—	—	—	—	48	144	3500	0.90	36.38							
46	145	3500	0.90	56	121	3500	1.10	30.99							
51	134	3500	0.95	61	111	3500	1.15	28.17							
56	123	3500	1.05	67	103	3500	1.25	25.89	WF29 WA29 WAF29	DRN80M4 DRN80M4 DRN80M4	/BE1HF /BE1HF /BE1HF	388 389 388	52	18 18 18	4531 4532 4533
62	109	3500	1.20	74	91	3500	1.45	23.29							
68	101	3500	1.30	82	84	3500	1.55	21.17							
74	93	3500	1.40	89	77	3500	1.70	19.45							
89	76	3500	1.60	106	63	3500	1.90	16.25							
97	70	3500	1.80	117	58	3500	2.2	14.77							
106	65	3500	1.90	127	54	3500	2.3	13.57							
125	54	3500	1.55	150	45	3500	1.90	11.56							
137	50	3500	1.80	165	42	3500	2.2	10.51							
149	46	3500	1.95	179	38	3500	2.3	9.66							
180	37	3440	1.55	216	31	3300	1.85	8.00							
198	35	3360	1.80	238	29	3220	2.2	7.27							
216	32	3300	1.95	259	26	3160	2.3	6.68							
257	26	3120	1.55	309	22	2980	1.90	5.60							
283	24	3040	1.80	340	20	2910	2.1	5.09							
308	22	2980	1.95	370	19	2840	2.3	4.68							

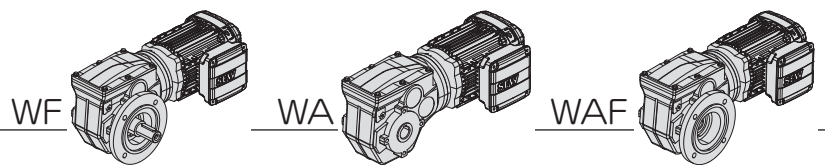
ギヤモータの出力トルク M_a は、P.19 の式で求められます。

- ① n_a には 200V または 400V 運転時のモータのスリップが見込まれています。
 ② M_a にはギヤ減速機の効率が含まれています。
 ③ F_{Ra} は中実の出力軸中央における値です。軸端や中空軸は異なります。
 ④ SF はギヤ減速機部の安全率です。“—” の形式は推奨できません。
 ⑤ 形式には取付姿勢や軸方向、端子箱位置などの表示は含まれません。

説明→ P.432
 説明→ P.469
 説明→ P.472
 説明→ P.470
 説明→ P.380

- ⑥ m はブレーキ無の乾燥質量です。

	ブレーキ付	インバータ定トルク運転用 強制冷却ファン付
0.75kW ギヤモータ	+ 4kg	+ 2kg
1.5kW ギヤモータ	+ 4kg	+ 3kg



モータ出力 $P_N = 1.5 \text{ kW}$

50Hz 時				60Hz 時				減速比 1:	⑤ 形 式 IE1			外形 寸法 ページ	回転方向 表示番号 P.512	⑥ 概算 質量 kg	価格 番号
① n_a 回転 速度 min^{-1}	② M_a 出力 トルク Nm	③ F_{Ra} ラジアル 荷重 N	④ SF サービス ファクタ	① n_a 回転 速度 min^{-1}	② M_a 出力 トルク Nm	③ F_{Ra} ラジアル 荷重 N	④ SF サービス ファクタ		ギヤ減速機	モータ	ブレーキ付				
—	—	—	—	57	240	2370	0.80	30.88	WF39	DRN90L4	/BE2HF	390	53	29	4540
—	—	—	—	62	220	2450	0.90	28.38	WA39	DRN90L4	/BE2HF	391		27	4541
—	—	—	—	62	220	2450	0.90	28.38	WAF39	DRN90L4	/BE2HF	390		28	4542
62	220	2910	0.90	74	183	2990	1.10	23.68	WF39 WA39 WAF39	DRN90L4 DRN90L4 DRN90L4	/BE2HF /BE2HF /BE2HF	390	52	28 27 27	4543 4544 4545
68	200	2940	1.00	82	168	3000	1.20	21.53				391			
74	186	2960	1.10	89	155	3000	1.30	19.78				390			
92	147	2860	1.15	111	123	2880	1.40	15.89				391			
101	135	2860	1.30	122	113	2870	1.55	14.44				390			
110	125	2860	1.40	133	104	2850	1.70	13.27				390			
134	101	2810	1.25	161	84	2780	1.50	10.94				391			
147	93	2790	1.35	177	77	2750	1.65	9.94				390			
160	86	2770	1.45	192	72	2720	1.75	9.14				390			
193	70	2590	1.25	231	59	2540	1.50	7.61				390			
212	65	2560	1.25	255	54	2510	1.50	6.91				390			
231	60	2530	1.35	277	50	2480	1.60	6.35				390			
259	52	2420	1.25	311	44	2370	1.50	5.65				390			
285	48	2390	1.25	342	40	2330	1.45	5.14				390			
310	44	2360	1.35	373	37	2300	1.60	4.72				390			

ギヤモータの出力トルク M_a は、P.19 の式で求められます。

- 潤滑オイル
- エアVENT・オイルゲージ・ドレン
- 取付姿勢や軸方向、端子箱位置などの組立仕様指示書

説明→ P.516

説明→ P.528

説明→ P.568

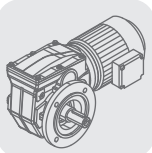
- モータ諸元表
- ブレーキ
- インバータ定トルク運転
- 結線図

説明→ P.432

説明→ P.496

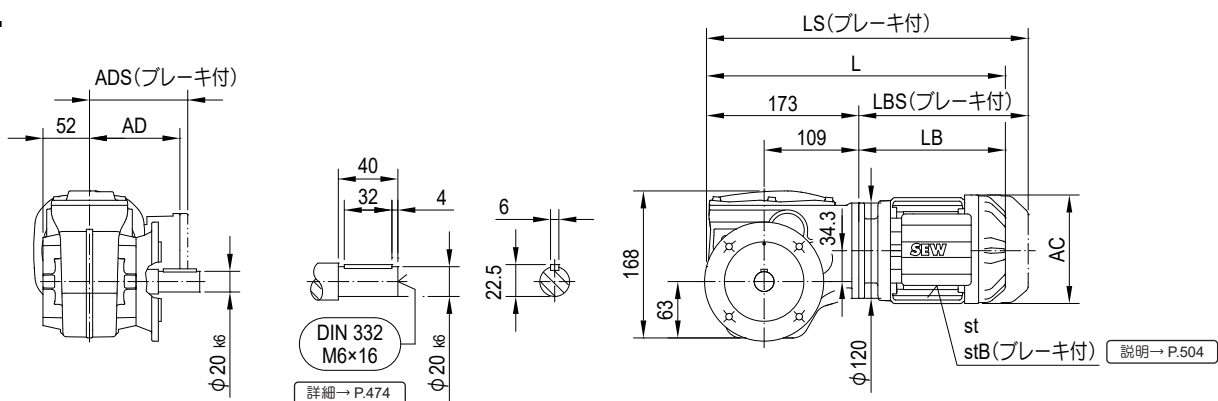
説明→ P.489

説明→ P.427

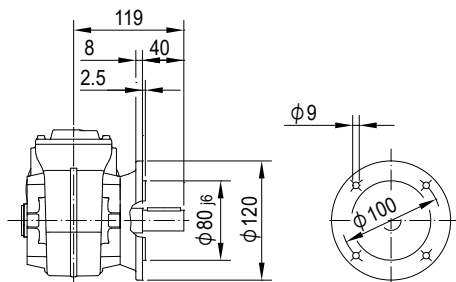


WF29.. · WAF29

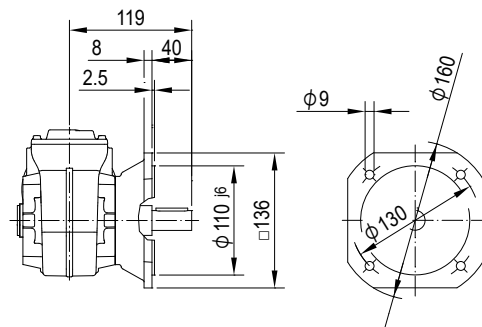
WF29..



φ120 (0.2 / 0.4kW)

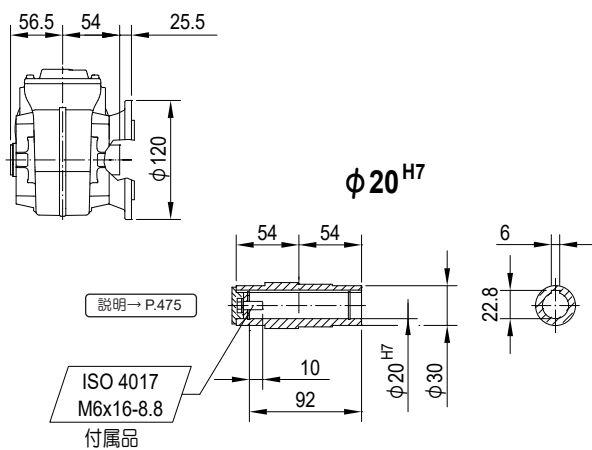


φ160 (0.75kW) (0.2 / 0.4kW オプション)

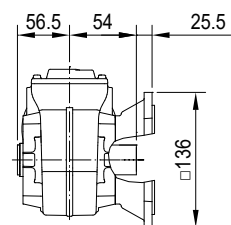


WAF29..

φ120 (0.2 / 0.4kW)



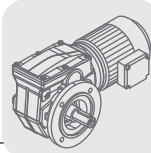
φ160 (0.75kW) (0.2 / 0.4kW オプション)



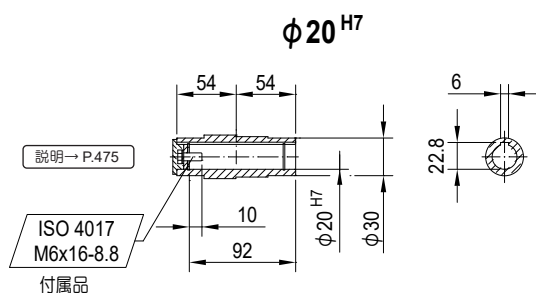
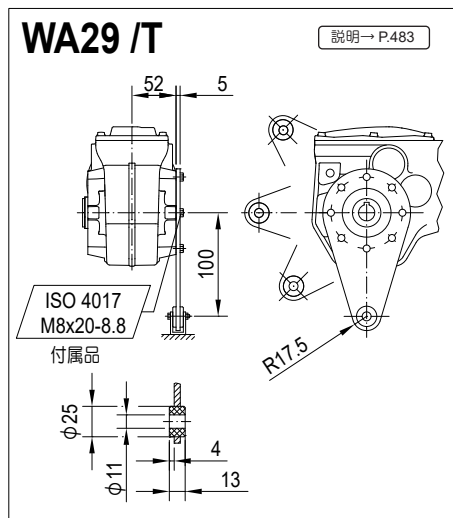
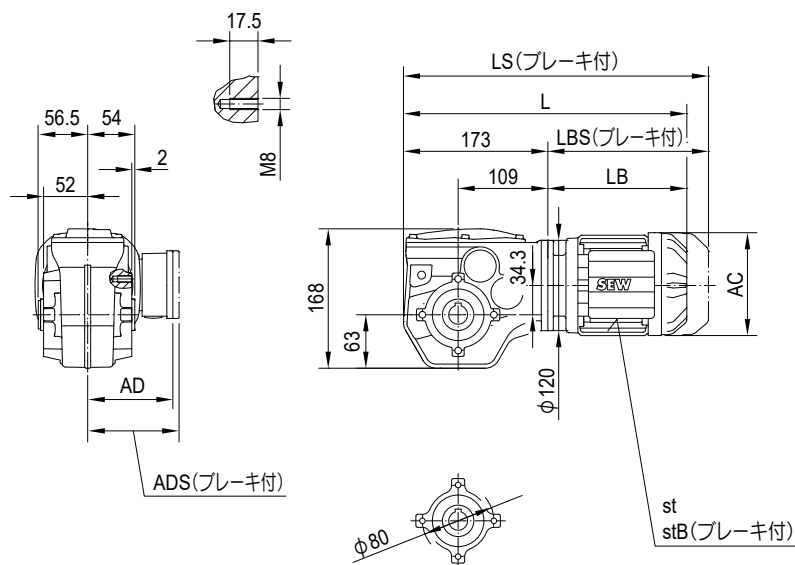
kW	0.2	0.4	0.75				
形式	DR2S63M4	DR2S71M4	DRN80M4				
AC	113	139	156				
AD	98	118	128				
ADS	98	129	139				
L	374	398	453				
LS	430	465	534				
LB	201	225	280				
LBS	257	292	361				
st	2×φ20.5 ^①	1×M25×1.5 1×M16×1.5	1×M25×1.5 1×M16×1.5				
stB	2×φ16.5	2×M25×1.5 1×M16×1.5	2×M25×1.5 1×M16×1.5				

- ① P.460 をご覧ください。
 ● モータに関するオプション (強制冷却ファンなど) の寸法は P.448 をご覧ください。
 ● フランジの詳細寸法は P.485 をご参照ください。

WA29

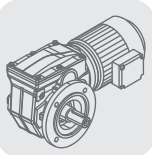


WA29..



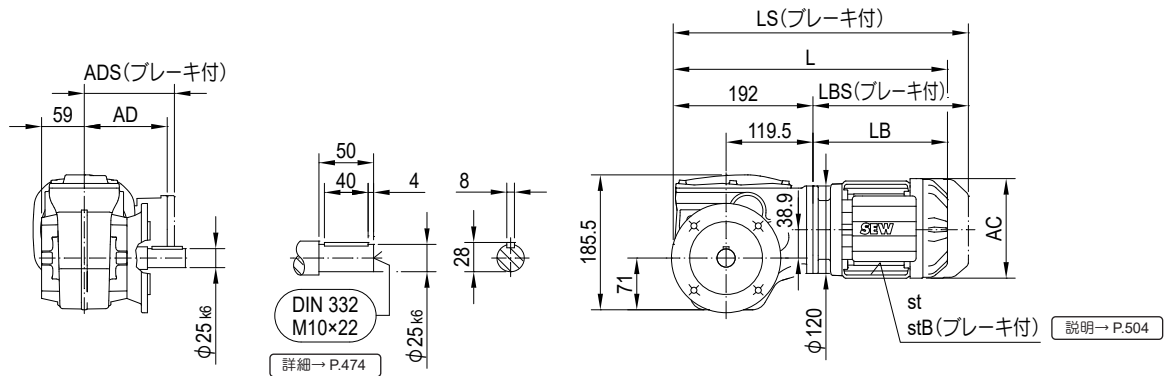
kW	0.2	0.4	0.75					
形式	DR2S63M4	DR2S71M4	DRN80M4					
AC	113	139	156					
AD	98	118	128					
ADS	98	129	139					
L	374	398	453					
LS	430	465	534					
LB	201	225	280					
LBS	257	292	361					
st	2×Φ20.5 ^①	1×M25×1.5 1×M16×1.5	1×M25×1.5 1×M16×1.5					
stB	2×Φ16.5	2×M25×1.5 1×M16×1.5	2×M25×1.5 1×M16×1.5					

① P.460 をご覧ください。
● モータに関するオプション（強制冷却ファンなど）の寸法は P.448 をご覧ください。

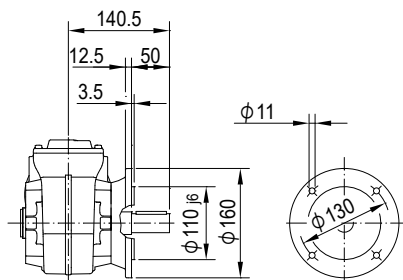


WF39・WAF39

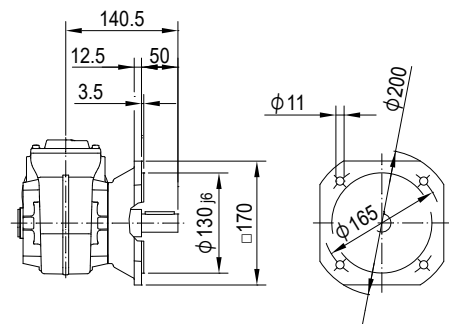
WF39..



φ160

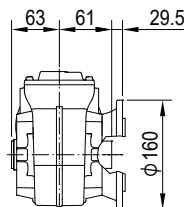


φ200 (オプション)

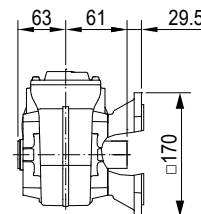


WAF39..

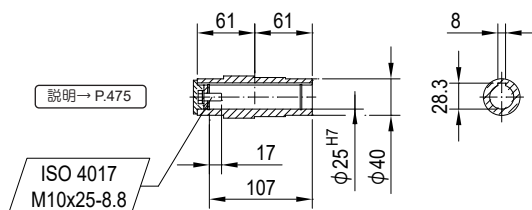
φ160



φ200 (オプション)



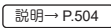
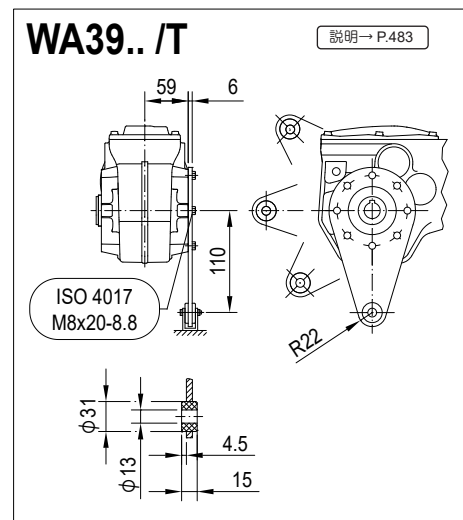
φ25^{H7}



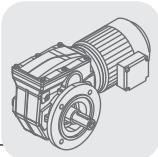
kW	0.2	0.4	0.75	1.5				
形式	DR2S63M4	DR2S71M4	DRN80M4	DRN90L4				
AC	113	139	156	179				
AD	98	118	128	140				
ADS	98	129	139	150				
L	393	417	472	505				
LS	449	484	553	599				
LB	201	225	280	313				
LBS	257	292	361	407				
st	2×φ20.5 ^①	1×M25×1.5 1×M16×1.5	1×M25×1.5 1×M16×1.5	1×M25×1.5 1×M16×1.5				
stB	2×φ16.5	2×M25×1.5 1×M16×1.5	2×M25×1.5 1×M16×1.5	2×M25×1.5 1×M16×1.5				

- ① P.460 をご覧ください。
- モーターに関するオプション (強制冷却ファンなど) の寸法は P.448 をご覧ください。
- フランジの詳細寸法は P.485 をご参照ください。

説明→ P.483



① P.460 をご覧ください。
● モータに関するオプション（強制冷却ファンなど）の寸法は P.448 をご覧ください。



W

組合せ表

選定表

寸法表

392