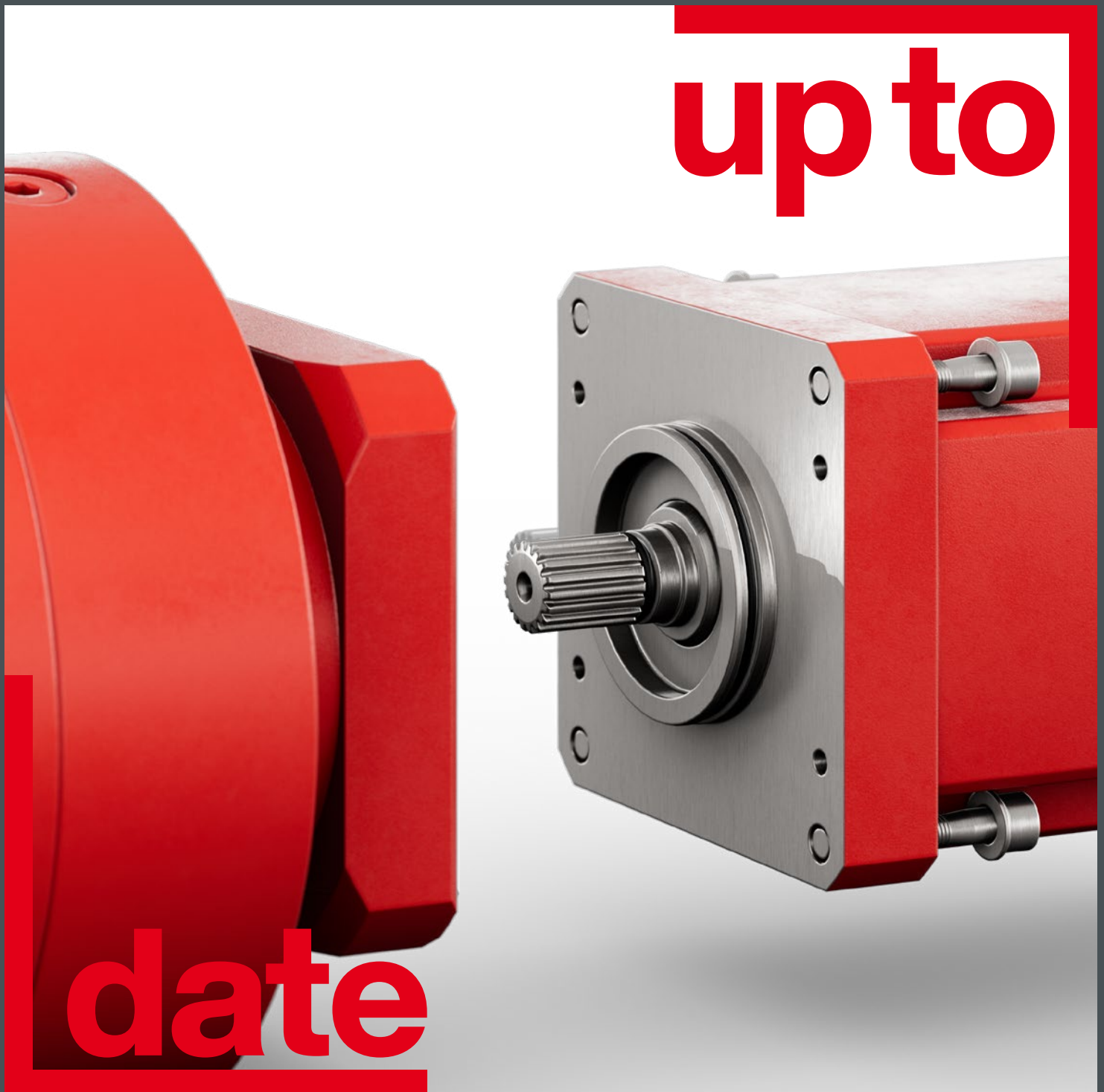


Positiv verbunden

Kompakte Präzision:
Getriebemotoren, die Maßstäbe setzen

→ 11/2024



up to

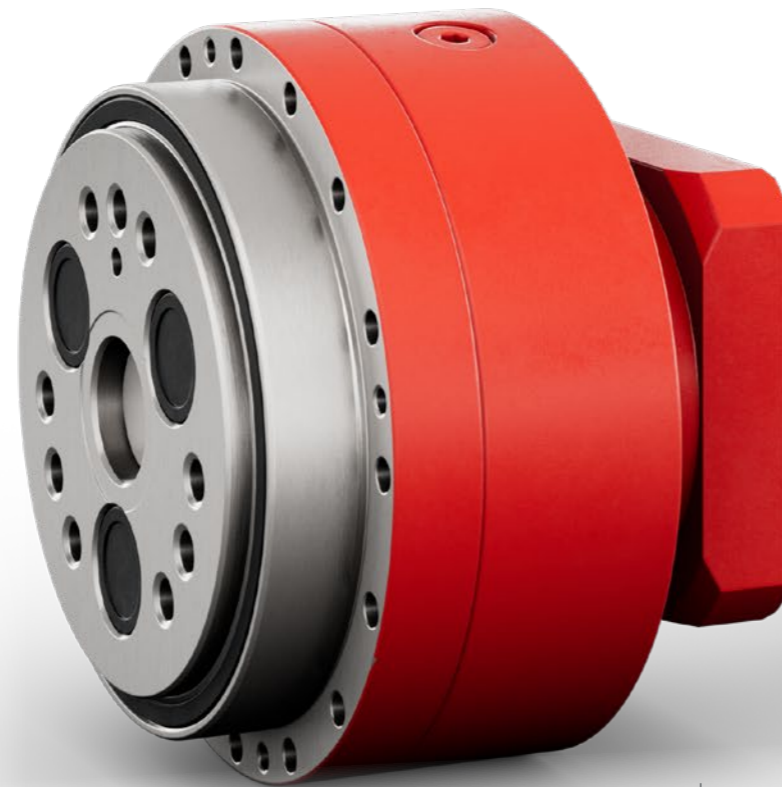
date

Formschlüssige Lösung für maximale Effizienz

Die Verbindung zwischen Motor und Getriebe ist eine wichtige Schlüsselstelle für die Leistungsfähigkeit und Langlebigkeit Ihrer Antriebe. Mit dem neuen Kompaktanbau bieten wir Ihnen eine formschlüssige, öldichte Adapterlösung, die Ihnen maximale Flexibilität und Sicherheit garantiert.

Profitieren Sie von einer kürzeren Baulänge, geringerer Massenträgheit und mehr Sicherheit bei Überlast.

- **Kompakt**
Spart Platz dank der kurzen Baulänge, fast wie ein Direktanbau
- **Kraftvoll**
Geringere Massenträgheit für höhere Effizienz und Dynamik
- **Sicher**
Erhöhte Sicherheit bei Überlast durch eine formschlüssige Verbindung von Motor und Getriebe
- **Schnittstelle**
Öldichte Adapterlösung



Optimale Integration
Entwickelt für hochdynamische Servo-Anwendungen und präzise Bewegungsabläufe, ist der Kompaktanbau ideal für Maschinenbau, Robotik, Fördertechnik und viele andere industrielle Bereiche.

Einfach trennbare Schnittstelle
Keine Klemmschrauben mehr – der Kompaktanbau ermöglicht eine deutlich vereinfachte Wartung und Demontage im Vergleich zu herkömmlichen Adaptern mit Klemmverbindung.



Vielfältige Baukasten-anwendung
Der Kompaktanbau ist sowohl mit den Präzisionsplanetengetriebemotoren der Baureihe PxG® CM3C.. als auch mit Präzisionszykloidgetriebemotoren ZN.. CM3C.. kompatibel, wodurch er eine flexible Lösung für verschiedene Anwendungsbereiche darstellt.

Drei Experten-Tipps für die optimale Nutzung des Kompaktanbaus

1

Einfache Wartung bei minimalem Stillstand
Nutzen Sie die modularen Schnittstellen des Kompaktanbaus, um Wartungsarbeiten schnell und ohne aufwendiges Lösen von Verbindungselementen durchzuführen.

2

Nutzen Sie die Vorteile der geringeren Massenträgheit
Dank der geringen Massenträgheit des Kompaktanbaus können Sie in hochdynamischen Applikationen Energie sparen und die Reaktionsfähigkeit Ihrer Antriebe erhöhen.

3

Flexibilität durch Baukastensystem
Der Kompaktanbau passt in die bestehenden Baukastenlösungen von SEW-EURODRIVE und lässt sich einfach in Ihre PxG®- und ZN..-Systeme integrieren. Nutzen Sie diese Flexibilität, um verschiedene Anforderungen in einer Lösung abzudecken.

**Ihr Vorteil mit dem Kompaktanbau:
Maximale Leistung bei minimalem Platzbedarf.**

Für detaillierte Informationen besuchen Sie unsere
Webseite oder kontaktieren Sie uns direkt.



SEW-EURODRIVE GmbH & Co KG

Ernst-Blickle-Str. 42

76646 Bruchsal

T 07251 75-0

F 07251 75-1970

sew@sew-eurodrive.de

www.sew-eurodrive.de