

# Schneckenpumpen wieder einsatzfähig

Retrofit von SEW-EURODRIVE





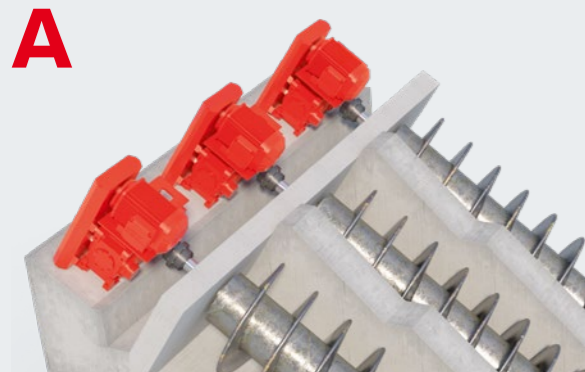
# Antriebstechnik für Schneckenpumpen

## Bringen Sie Ihre Antriebe mit unseren Retrofit-Lösungen auf Vordermann

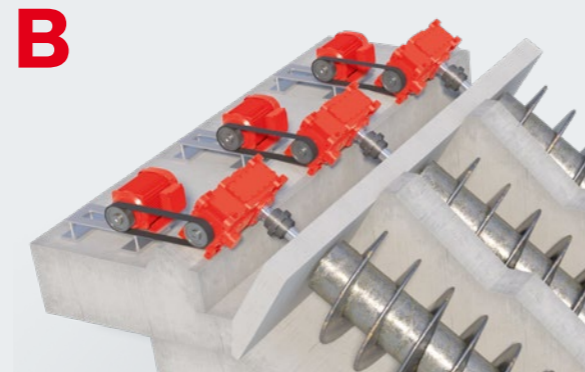
Mit den Retrofit-Lösungen von SEW-EURODRIVE bringen Sie Ihre in die Jahre gekommenen Schneckenpumpen-Antriebe wieder auf Vordermann. Ob Getriebe, Motor, Riemen, Kupplung oder Frequenzumrichter – alles aufeinander abgestimmt und aus einer Hand.

Im Rahmen unseres Service Retrofit können wir alle dargestellten Antriebstechnik-Lösungen realisieren. Bei der Planung berücksichtigen wir den vorhandenen Bauraum sowie Ihre Anforderungen in Bezug auf Energie-Effizienz, Wartungsfreundlichkeit und Betriebsverhalten.

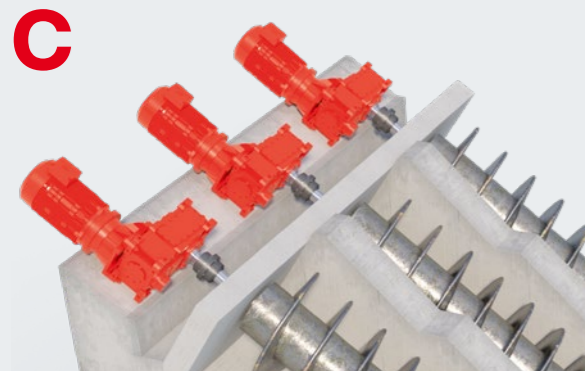
## Übersicht der gängigen Antriebsvarianten



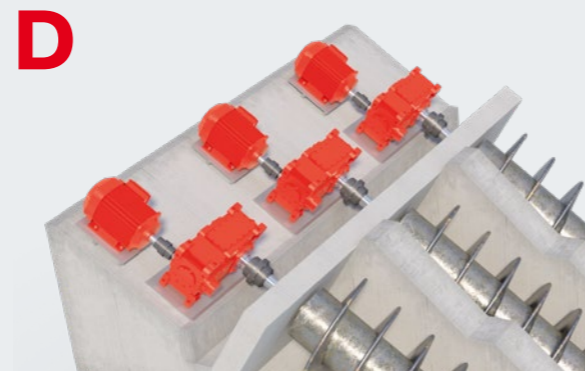
Motor und Stirnradgetriebe sind über Riemenscheiben und Keilriemen verbunden. Der fußmontierte Motor sitzt platzsparend auf der Motorkonsole über dem Getriebe.



Motor und Kegelstirnradgetriebe sind über Riemenscheiben und Keilriemen verbunden. Der fußmontierte Motor sitzt neben dem Getriebe auf einem Fundament.



Flanschmotor und Stirnradgetriebe sind über einen Motoradapter mit integrierter, elastischer Klauenkupplung verbunden.



Motor und Stirnradgetriebe sind über eine elastische Klauenkupplung verbunden. Der fußmontierte Motor sitzt hinter dem Getriebe auf einem Fundament.

## Lösungsbeispiele

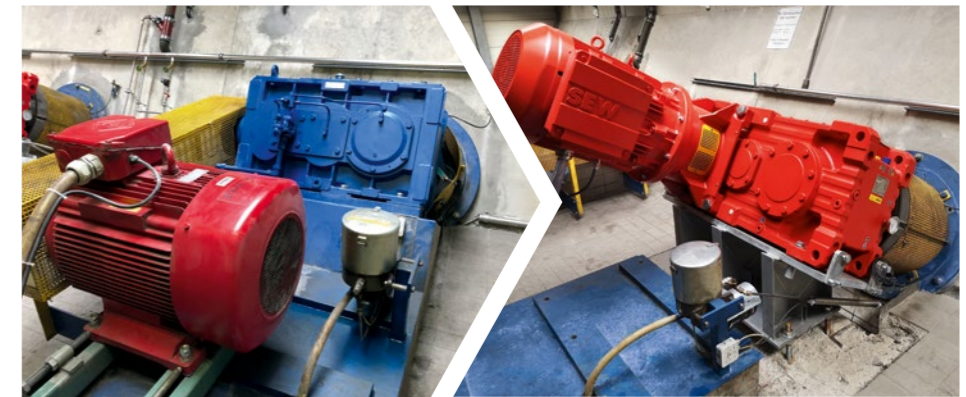
Links (Vorher): **Antriebsvariante B**  
Kegelstirnradgetriebe (Fremdantrieb) mit Riementrieb

Rechts (Nachher): **Antriebsvariante B**  
Kegelstirnradgetriebe der aktuellen Baureihe mit Riementrieb



Links (Vorher): **Antriebsvariante B**  
Kegelstirnradgetriebe (Fremdantrieb) mit Riementrieb

Rechts (Nachher): **Antriebsvariante C**  
Stirnradgetriebe der aktuellen Baureihe mit Motoradapter



## Unsere Leistungen im Überblick

- Istanalyse und Zustandserfassung
- Projektierung neuer Antriebe unter Berücksichtigung von Aspekten wie Langlebigkeit, Wartungsfreundlichkeit und Energie-Effizienz
- Anpassungs-Engineering mechanischer und elektronischer Komponenten sowie des kompletten Schaltschranks
- Bereitstellung eines kompletten Antriebspakets oder einzelner Antriebskomponenten: Getriebe, Motor, Riemen, Kupplung, Stahlunterbau, Frequenzumrichter
- Austausch und Inbetriebnahme der Antriebstechnikkomponenten und Peripherie durch SEW-EURODRIVE oder in Eigenregie
- Abnahme

## Ihre Mehrwerte

- Optimale Projektierung – abgestimmt auf die Besonderheiten Ihrer Schneckenpumpe
- Keine Schnittstellenprobleme durch Bereitstellung aller Antriebskomponenten und Serviceleistungen aus einer Hand
- Reduzierung von Stillstandszeiten
- Gewährleistung der Ersatzteilverfügbarkeit
- Schnelle, effiziente Inbetriebnahme durch Spezialisten von SEW-EURODRIVE
- Optimierung von Aspekten wie Lebensdauer, Wartungsfreundlichkeit und Energie-Effizienz

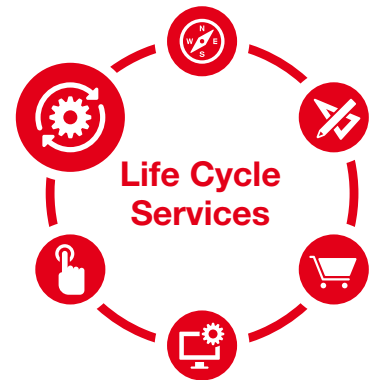
---

Vereinbaren Sie Ihr kostenloses  
und unverbindliches Beratungsgespräch:  
**Schneckenpumpe@sew-eurodrive.de**

---

Retrofit ist Teil unserer Service- und Dienstleistungen  
entlang des kompletten Anlagenlebenszyklus.

> **[www.sew-eurodrive.de/retrofit-service](http://www.sew-eurodrive.de/retrofit-service)**



**SEW**  
**EURODRIVE**

**SEW-EURODRIVE GmbH & Co KG**

Ernst-Blickle-Str. 42

76646 Bruchsal

T 07251 75-0

F 07251 75-1970

sew@sew-eurodrive.de

www.sew-eurodrive.de